

## Installation der DeskTools

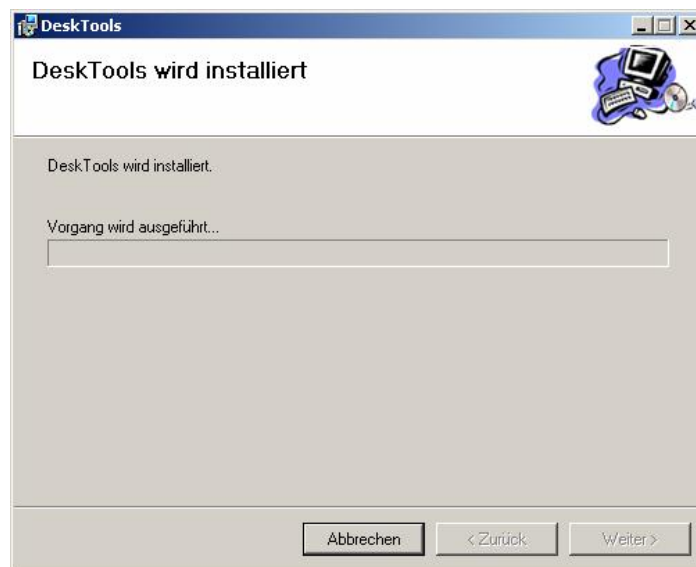
Nach Starten der Datei Setup erscheint folgendes Bild durch Drücken der Taste weiter wird die eigentliche Installation gestartet.



Hier können Sie nun den Programm-Ordner angeben, in welchen Sie die DeskTools installieren wollen. Wichtig ist hierbei, dass Sie die Auswahl treffen, ob alle Benutzer oder nur Sie das Programm benutzen dürfen.



Nun sollten folgende Fensterinhalte angezeigt werden.



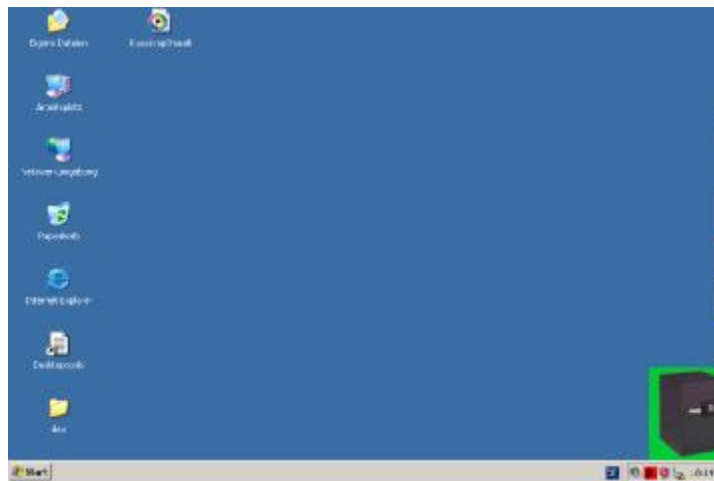
Herzlichen Glückwunsch Sie haben die DesktopTools installiert.

**Sollte während der Installation die Meldung angezeigt werden, dass Sie das NET Framework benötigen, so verfahren Sie bitte nach der von Microsoft vorgegeben Methode**

## Programme Starten:

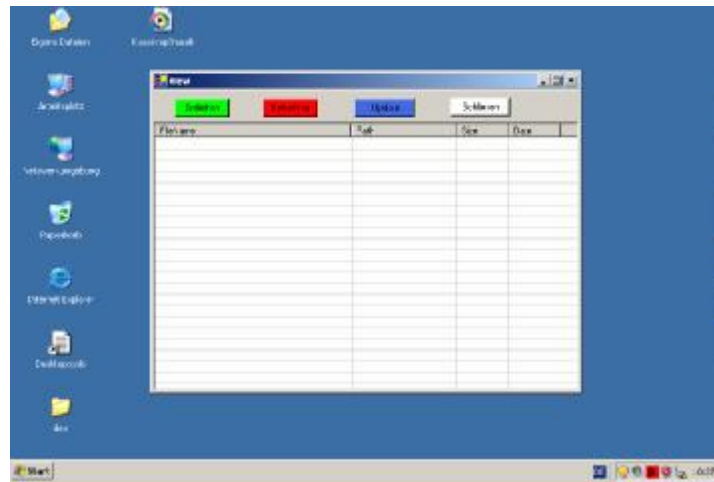
Nach der Installation der DesktopTools befindet sich auf Ihrem Desktop und dem Menü Programme im Startmenü ein Eintrag Desktoptools. Durch Doppelklick mit der linken Maustaste starten Sie das Programm. Nach einer Weile erscheinen die einzelnen Programm-Fenster an Ihrem rechten Bildschirmrand.

**Wichtig:** das Programm kann nicht im Zwei- oder Mehrschirmbetrieb ausgeführt werden. Bitte deaktivieren Sie hierzu den TV Ausgang Ihrer Grafikkarte, oder schalten in der Systemsteuerung einen eventuell vorhandenen zweiten Monitor ab.



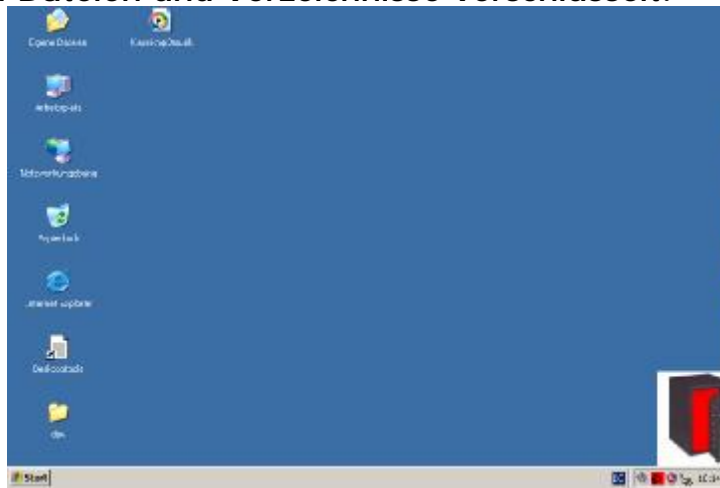
Durch Positionieren des Mauszeigers über einem der Programm-Fenster können Sie das Fenster in den Desktopbereich hineinfahren lassen. Dies gilt für alle Anwendungen der DesktopTools.

Den Tresor öffnen Sie, indem Sie mit der Maus auf dem Fenster des Tresors links klicken und dann auf den Menüpunkt 'Öffnen' klicken. Nach der Eingabe Ihres Passwortes wird der Inhalt des Tresors angezeigt. Sollten Dateien nicht mit Ihrem Dateinamen angezeigt werden, so sind diese mit dem Passwort, das Sie eingegeben haben, nicht zu entschlüsseln. Bitte schließen sie dann den Tresor und wiederholen den Vorgang mit einem anderen Passwort, um Dateien anzuzeigen, die mit einem anderen Passwort verschlüsselt wurden.



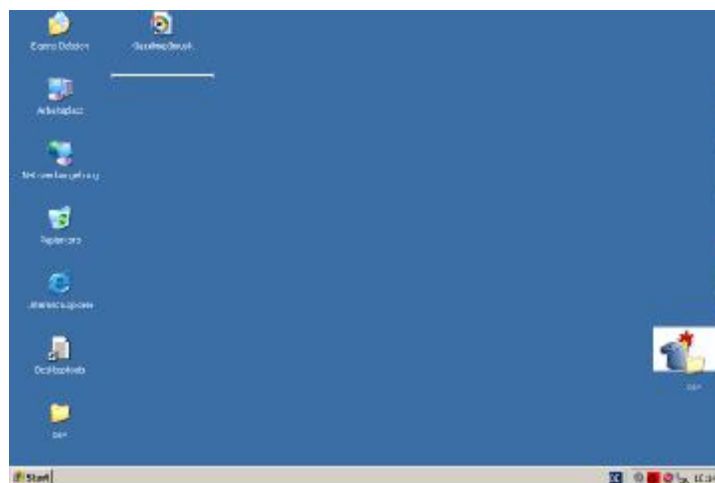
### Dateien verschlüsseln :

Durch Ziehen und Ablegen (Drag & Drop) von Daten auf den geöffneten Tresor, werden Dateien und Verzeichnisse verschlüsselt.

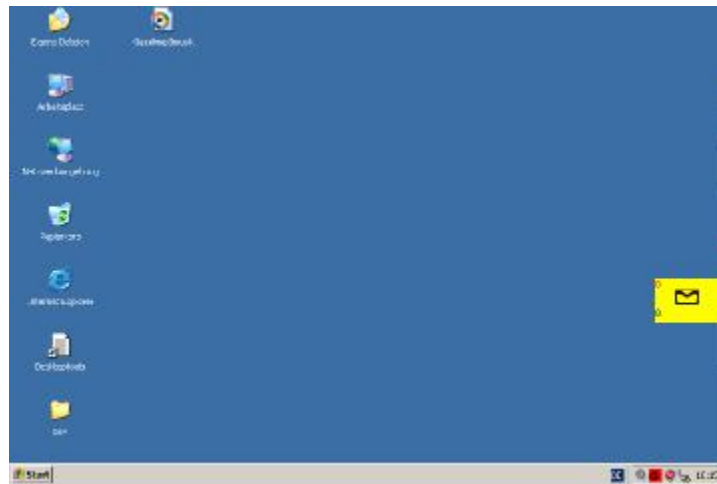


### Sicheres Löschen von Daten:

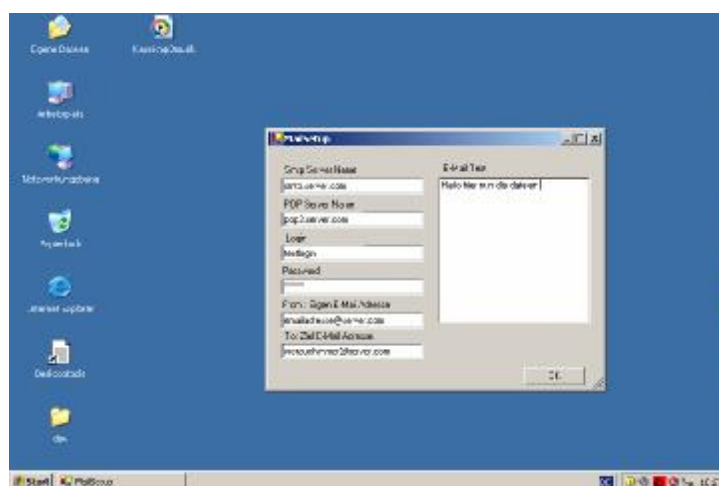
Durch Ziehen und Ablegen (Drag & Drop) werden die abgelegten Daten mehrfach überschrieben und dann gelöscht.



## Post Office

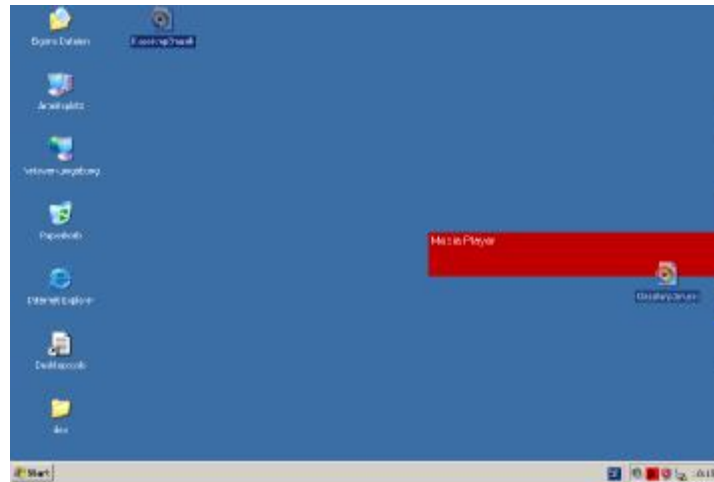


Mit der Anwendung Postoffice können Sie das Problem umgehen, dass bei vielen E Mail Empfängern besteht. Wenn Sie z.B. eine große Datei an einen Empfänger senden wollen, dessen E Mail Postfach auf eine bestimmte Größe von Dateien limitiert ist, wird Ihnen mit einem Vermerk die E Mail zurückgesandt. Nun müssen Sie die Datei in viele kleine Dateien aufteilen und können nicht 20 Fotos in einer Mail senden, sondern müssen 20 E Mails senden. Mit PostOffice der Desktoptools ist es nun sehr leicht diese zu versenden. Einfach alle Dateien auf die Anwendung ziehen und ablegen, dann Adresse und POP3 Daten eingeben (wie bei Ihrem Mail Prog.) und dann bestätigen. Die untere Zahl im Anwendungsfenster zeigt Ihnen den Arbeitsfortschritt an. Die obere Zahl ist die Anzahl an Nachrichten, die in Ihrem Posteingang sind.

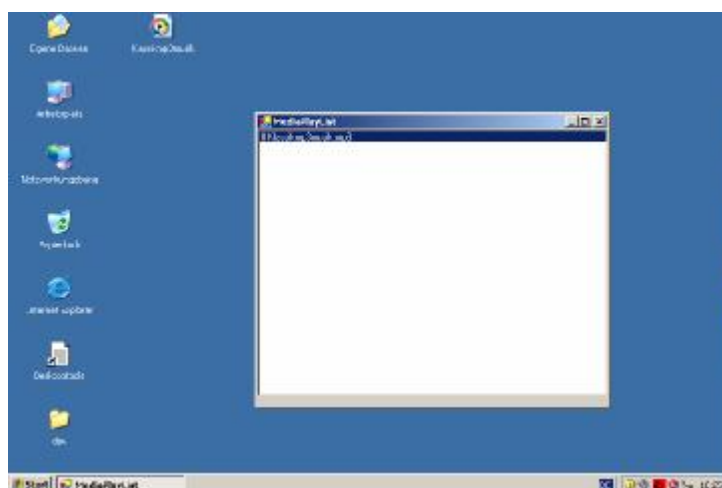


## Media Player:

Durch Ziehen und Ablegen können Sie MP3 und WMA Dateien wiedergeben lassen



Zur Navigation in der Playlist können Sie ein Kontext Menu aufrufen und Titelsprünge wie mit einem CD-Player tätigen.



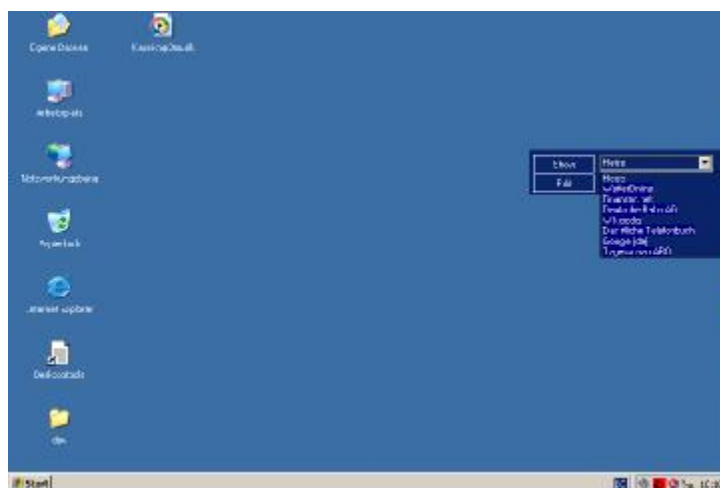
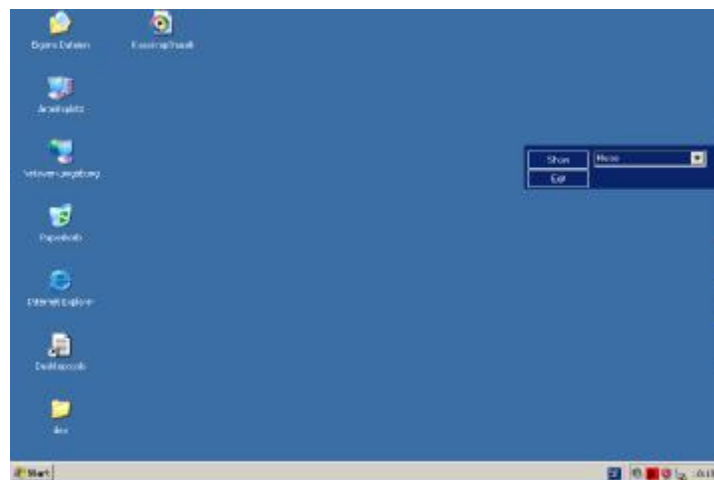


## NewsR:

Mit der Anwendung NewsR können Sie für PDA' s optimierte Seiten anzeigen, die meist werbefrei und ohne viele Bilder schneller zu laden sind, als Ihre „Großen Brüder“. Eine Auswahl von Internetseiten wird bereits mitgeliefert, jedoch können Sie über die Schaltfläche Edit mit dem Editor neu hinzufügen oder vorhanden entfernen. Hierzu müssen lediglich zwei Zeilen in dem Editor hinzugefügt werden Titel und Adresse.

zB. :                   Zeile 1:Wikipedia  
                          Zeile2:<http://pda.de.wapedia.org/>

Beide Zeilen müssen mit Enter/Return abgeschlossen sein durch Speichern der Datei werden die neuen Daten der Anwendung zugänglich gemacht.





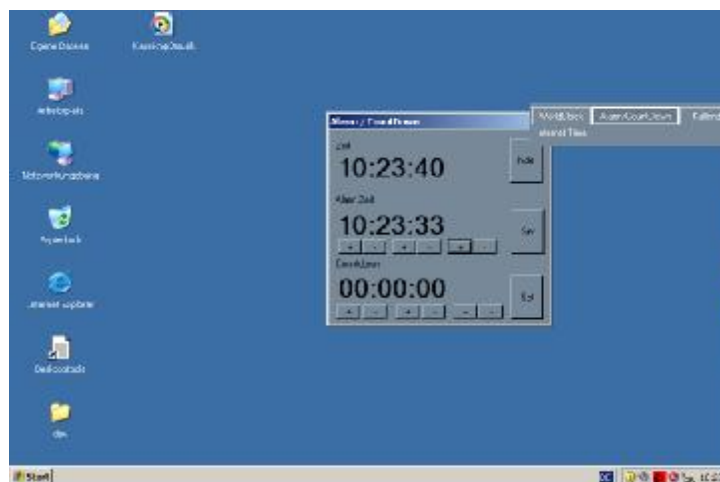
## WClock :

Die Anwendung stellt Ihnen verschiedene zeitabhängige Dienste zur Verfügung: eine Weltzeituhr, einen Wecker und einen Jahreskalender.

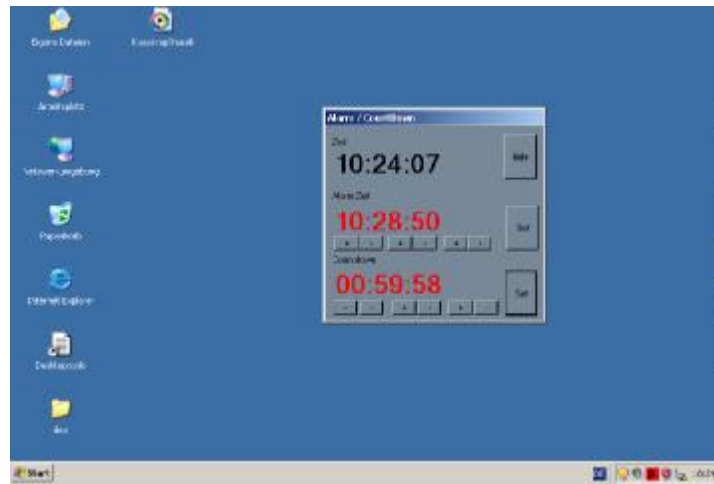
Weltzeituhr: mit der rechten Maustaste können Sie ein Kontext Menü aufrufen. Mit Setup können Sie die Anzahl der angezeigten Zeitzonen festlegen und dann die jeweilige Zeitzone. Durch Einfügen wird eine neue Zeitzone rechts eingefügt.



Wecker: hier können Sie zwischen einem Countdown und einem Wecker wählen



Nach Erreichen einer „Soll Zeit“ wird optisch und akustisch ein Alarm aufgerufen.



## Ziehen

Verschieben eines Elements auf dem Bildschirm, indem dieses Element ausgewählt und die Maus bei gedrückter gehaltenen Maustaste verschoben wird. So können Sie beispielsweise ein Fenster an eine andere Position auf dem Bildschirm verschieben, indem Sie die Titelleiste des Fensters ziehen.